

# Sophiensæle



Sophiensæle mieten



**Das Haus**

---

**Räume**  
**Festsaal**  
**Hochzeitssaal**  
**Kantine**  
**Raum 213**

---

**Service**

---

**Kontakt**

---

**Saalpläne**

# Das Haus

Die Sophiensæle sind einer der wichtigsten Produktions- und Spielorte für freies Theater im deutschsprachigen Raum. Die wechselhafte Geschichte des alten Gebäudes und dessen ursprüngliche Bestimmung als Versammlungs-, Weiterbildungs- und Festort ist in der Gebäudearchitektur, an den Wänden und Decken der Räume weiterhin spürbar und schafft einen einzigartigen Rahmen für Veranstaltungen. Nach einer behutsamen Teilsanierung im Jahr 2011 bietet das Haus eine optimale technische Ausstattung und viel Komfort für Publikum und Gäste, während die historischen Spuren erhalten geblieben sind.

## Hard Facts im Überblick

- Für nicht-öffentliche bzw. nicht-künstlerische Veranstaltungen können Sie die Räume in diesem außergewöhnlichen Gebäude mieten.

---

- Die Sophiensæle sind zentral und verkehrsgünstig im Herzen der Stadt gelegen und eignen sich hervorragend für Konferenzen, Tagungen, Empfänge, Workshops, Fotoshootings, Filmdrehs und vieles mehr.

---

- Der Festsaal bietet Platz für bis zu 250 Personen, das dazugehörige Foyer fasst 100 Personen.

---

- Für Veranstaltungen in kleinerem Rahmen kann der Hochzeitssaal mit eigenem Foyer angemietet werden. Er ist für maximal 100 Personen zugelassen.

---

- Die Kantine im Erdgeschoss fasst ebenfalls maximal 100 Personen und ist direkt vom Innenhof aus zugänglich.

---

- Der Raum 213 bietet Platz für bis zu 30 Personen.

---

- Die Räume können je nach Verfügbarkeit einzeln oder komplett gemietet werden. Insgesamt ist das Haus für maximal 350 Personen gleichzeitig zugelassen.

---

## Geschichte

Die Sophiensæle befinden sich im ehemaligen Handwerkervereinshaus, dessen bewegte Geschichte mit seinem Bau 1904/1905 beginnt. Zu finden ist es in einer der ältesten Straßen der Spandauer Vorstadt: der über 300 Jahre alten Sophienstraße. Der bereits 1844 gegründete *Berliner Handwerkerverein* war eine spezielle Form des Arbeiter\*innenbildungsvereins: Sein Zweck war die fachliche Weiterbildung von Handwerksgesellen, ihre Vorbereitungen auf die Meisterprüfung, aber auch geselliges Zusammensein.

Der in H-Form erbaute Gebäudekomplex besteht aus über 90 Räumen: Im Erdgeschoss des Quergebäudes, dem damaligen Hauptgebäude des Vereinshauses, befanden sich der Virchowsaal, eine Bibliothek, ein Restaurant sowie das Vorstandszimmer. Über das noch heute bestehende Foyer gelangte man im ersten Stock in den Festsaal. Insgesamt durften sich im unbestuhlten Saal etwa 1.400 Personen aufhalten, nach heutigen Brandschutzregularien sind maximal 250 Personen zugelassen. Im dritten Stock gab es weitere Gesellschaftsräume, wie das Hochzeitszimmer, das unter anderem dafür genutzt wurde vereinsinterne Festlichkeiten wie Hochzeiten dort stattfinden zu lassen. In Anlehnung daran heißt der Saal auch heute noch Hochzeitssaal.

Mit der Nutzung durch die Berliner Arbeiter\*innenbewegung begann die für das Haus bis heute bedeutungsvollste politische Zeit. In den 10er- und 20er-Jahren des vergangenen Jahrhunderts wurde das Gebäude als Versammlungs- und Veranstaltungsort der revolutionären Linken genutzt. Unter anderem sprachen Karl Liebknecht, Rosa Luxemburg und Clara Zetkin hier. Nachdem der Handwerkerverein im Zuge der Gleichschaltung verboten wurde, waren während der NS-Zeit Zwangsarbeiter\*innen im Haus untergebracht. In der DDR wurden die Räumlichkeiten vom Maxim Gorki Theater als Werkstätten genutzt.

## Neuanfang als Theater

Im September 1996 wurden die Sophiensæle mit der Uraufführung von Sasha Waltz' Erfolgsstück *Allee der Kosmonauten* als Produktions- und Spielstätte für freies Theater eröffnet. 2011 erfolgte die Teilsanierung des Gebäudes. Seit 2023 sind Jens Hillje und Andrea Niederbuchner gemeinsam die Künstlerische Leitung der Sophiensæle.

**Räume**

**Festsaal**



## Festsaal

Stockwerk	1
Größe	ca. 480 m <sup>2</sup> (24 m × 20 m)
Deckenhöhe	8,60 m
Personenzahl	max. 250
Ausstattung	flexible Tribüne, 16 m × 8 m
Bodenbelag	Holzboden, 3S-Platte, schwarz
Sanitärbereich	5 All-Gender-WCs und 1 barrierefreies WC im Festsaal-Foyer
Garderobe	separate Garderobe mit Toilette und Dusche
Zugang	über beide Treppenhäuser, 1. OG, 2 Türen, Personen- und Lastenaufzug
Anlieferung	über Fahrstuhl oder Treppenhaus
Stromanschlüsse	diverse 16A Schukoanschlüsse, sowie 5 × 16A Schuko über Trenntrafo (Tonstrom). Bei Bedarf gibt es je einen weiteren 63, 32, 16A Starkstromanschluss
Besonderheit	Die Galerie ist nicht für Besucher*innen zugelassen.
Technik	Verdunklung und Belüftungsanlage sind fest installiert, Licht-, Ton- und Videotechnik nach Bedarf
Veranstaltungsformate	Konferenzen, Tagungen, Empfänge, Fotoshootings, Filmdrehs, Firmen-Events und vieles mehr

Herzstück der Sophiensæle bildet der ca. 480 Quadratmeter große Festsaal, der sich mit einer Raumhöhe von 8,60 Metern über zwei Etagen erstreckt. Er befindet sich im ersten Obergeschoss und ist über ein geräumiges Treppenhaus sowie einen Fahrstuhl zu erreichen. Dem Festsaal vorgelagert ist ein großzügiges Foyer mit mobiler Bar und Sanitäranlagen, das flexibel eingerichtet und genutzt werden kann. Der Festsaal wird auf drei Seiten von einer offenen und frei im Raum hängenden Galerie umschlossen, an den Längsseiten befinden sich hohe Fenster. Die mobile Tribüne kann bei Bedarf sowohl an der Stirn- als auch an der Rückseite positioniert sowie abgebaut werden.

[Festsaal: Grundriss hier](#)

[Festsaal: Schnitt hier](#)

[360°-Videotour Festsaal hier](#)

## Festsaal Foyer

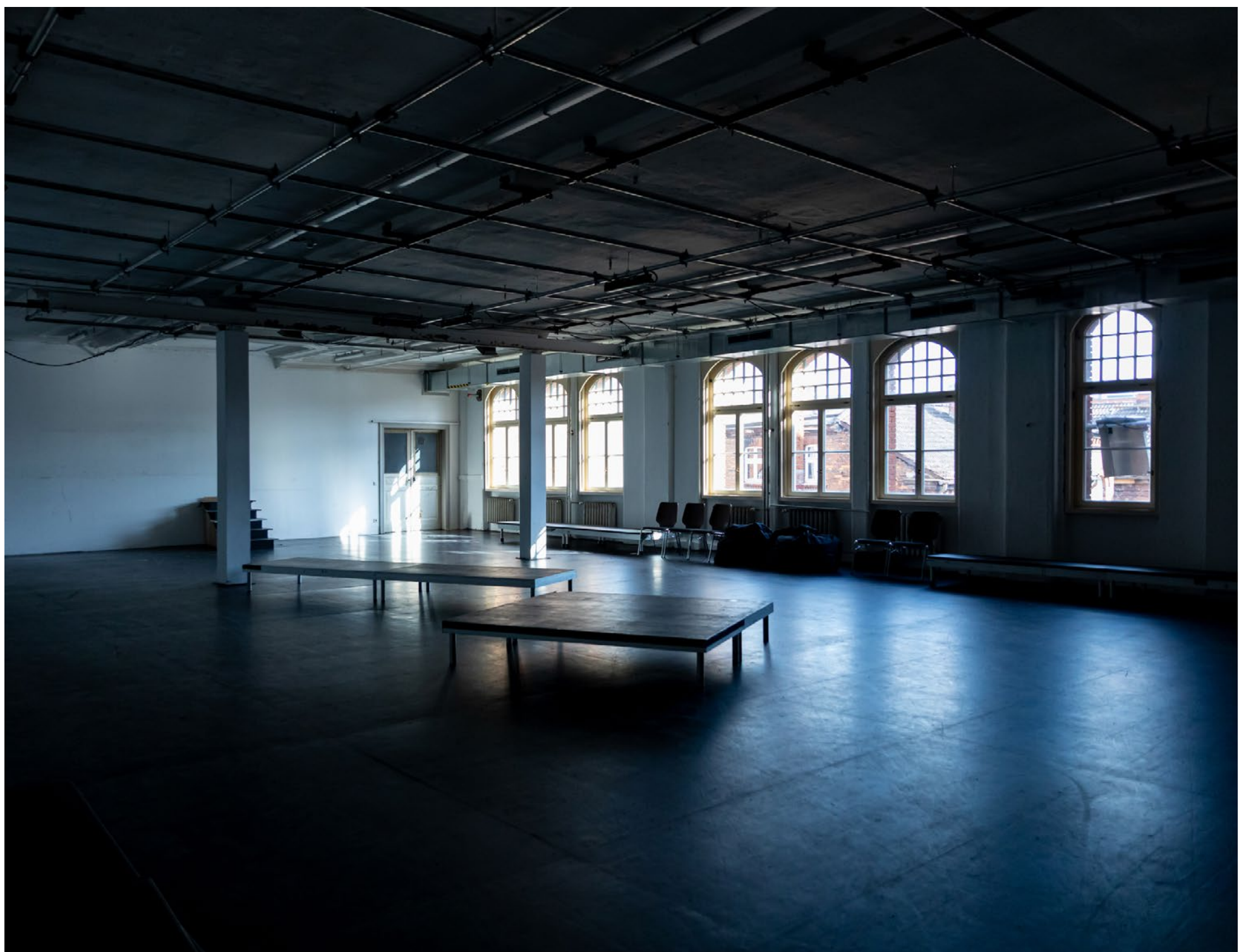
Das dem Festsaal vorgelagerte Foyer lädt zum Verweilen ein. Es kann als Vorraum oder separat für Pressekonferenzen, Besprechungen oder ähnliche Veranstaltungen in kleinerem Rahmen angemietet werden. Das Foyer befindet sich direkt neben dem Festsaal im ersten Obergeschoss und ist über das linke Treppenhaus sowie einen Fahrstuhl zu erreichen. Über die Einrichtung können Sie flexibel entscheiden, eine mobile Bar steht zur Verfügung. Die Sanitäreanlagen befinden sich im hinteren Teil des Foyers.

[Festsaal Foyer: Grundriss + Schnitt hier](#)

[360°-Videotour Festsaal Foyer](#)

Stockwerk	1
Größe	ca. 135 m <sup>2</sup>
Deckenhöhe	4,60 m
Personenzahl	max. 100
Ausstattung	mobile Bar, bei Bedarf Mobiliar (Bistrotische, Stühle, Podeste)
Bodenbelag	Estrich
Sanitärbereich	5 All-Gender-WCs und 1 barrierefreies WC
Zugang	1. OG, Zugang über das linke Treppenhaus oder den Aufzug sowie über den Festsaal
Stromanschlüsse	2 x 16A CEE, 2 x 32A CEE, 6 x 16A Schuko
Technik	Belüftungsanlage, Licht- und Tontechnik fest installiert
Veranstaltungsformate	Konferenzen, Tagungen, Empfänge, Fotoshootings, Filmdrehs, Firmen-Events und vieles mehr

**Hochzeitssaal**



## Hochzeitssaal

Der ca. 240 Quadratmeter große Hochzeitssaal wird vor allem für kleinere Produktionen und Proben verwendet und kann flexibel genutzt und bestuhlt werden. An den Wänden und Fenstern des Saals finden sich noch Spuren der ursprünglichen Architektur, eine großzügige Fensterfront Richtung Innenhof sorgt für viel Licht. Der Zugang zum dritten Obergeschoss erfolgt über beide Treppenhäuser oder den Fahrstuhl. Sanitäreinrichtungen und ein separates Foyer mit Küche sind dem Hochzeitssaal vorgelagert.

[Hochzeitssaal: Grundriss + Schnitt hier](#)

[360°-Videotour Hochzeitssaal](#)

Stockwerk	3
Größe	ca. 240 m <sup>2</sup> (12 m × 20 m)
Deckenhöhe	3,70 m
Personenzahl	max. 100
Ausstattung	flexible Tribüne mit Sitzkissen, 6 m × 12 m
Bodenbelag	Holzboden, 3S-Platte
Sanitärbereich	5 All-Gender-WCs im 3. OG, davon 1 WC mit einer Eingangs- und Kabinentür von 81 cm Breite
Garderobe	separate Garderobe mit Toilette und Dusche
Zugang	3. OG, 3 Türen, Zugang über beide Treppenhäuser sowie den Aufzug
Ausstattung	Bar im Foyer
Stromanschlüsse	2 × 16A CEE, 2 × 32A CEE, 4 × 16A Schuko
Technik	Verdunklung und Belüftungsanlage sind fest installiert, Licht-, Ton- und Videotechnik nach Bedarf
Veranstaltungsformate	Konferenzen, Tagungen, Workshops und vieles mehr

## Hochzeitssaal Foyer

Das Foyer des Hochzeitssaals im 3. Obergeschoss kann nach Bedarf mit angemietet werden. Ausgestattet mit einer Küche eignet sich der Raum für kleinere Empfänge und Gespräche. Ein Ensemble zweier Eisschränke von 1905 mit dem dazugehörigen Originalbuffet verleiht dem hellen, freundlichen Raum einen besonderen Charme. Sanitäreanlagen sind an das Foyer angeschlossen.

[Hochzeitssaal Foyer: Grundriss + Schnitt hier](#)

Stockwerk	3
Größe	ca. 54,80 m <sup>2</sup> (8,5 m × 6,45 m) / effektive Nutzfläche ca. 39 m <sup>2</sup>
Deckenhöhe	3,70 m
Personenzahl	max. 30
Ausstattung	Bar mit Küchenzeile (Elektroherd, Spülmaschine, Mikrowelle)
Bodenbelag	Linoleum
Sanitärbereich	5 All-Gender-WCs im 3. OG, davon 1 WC mit einer Eingangs- und Kabinentür von 81 cm Breite
Zugang	3. OG, 3 Türen, Zugang über beide Treppenhäuser sowie den Aufzug
Stromanschlüsse	2 × 16A Schuko
Technik	Licht und Ton fest installiert
Veranstaltungsformate	kleinere Empfänge, Gespräche und vieles mehr

**Kantine**

Die Kantine der Sophiensæle liegt im Erdgeschoss und ist direkt vom Innenhof des Gebäudes aus zugänglich. Der Name leitet sich von der ursprünglichen Nutzung zu Zeiten des Handwerkervereins ab, als der Raum als Schänke diente. Vier Säulen teilen die Kantine an der Längsseite und verleihen ihr einen besonderen Charakter. Seit 2011 wird die Kantine unter anderem für kleinere Veranstaltungen mit Barbetrieb, offene Formate oder Vorträge und Diskussionen genutzt. Der Raum ist je nach Anlass individuell gestaltbar und eignet sich auch für Lesungen, Gespräche, Empfänge, Workshops oder Proben.

### Kantine: Grundriss + Schnitt hier

### 360°-Videotour Kantine

Stockwerk	Erdgeschoss
Größe	gesamt: ca. 230 m <sup>2</sup> vorderer Raumteil inkl. Bühne und Barbereich: ca. 180 m <sup>2</sup> (9,23 m × 19,86 m)
Deckenhöhe	4,20 m
Personenzahl	max. 100
Ausstattung	flexible Bestuhlung möglich
Bodenbelag	Tanzboden, weiß
Sanitärbereich	Benutzung der WCs im gegenüberliegenden Gebäudeteil / EG
Garderobe	im hinteren Teil der Kantine
Zugang	2 Türen, barrierefrei
Stromanschlüsse	2 × 32A CEE, 1 × 16A CEE, 3 × 16A Schuko
Besonderheiten	fest installierte Bar, Standardeinrichtung mit Bühne 6 m × 4 m × 0,66 m (Abbau möglich), unebener Boden
Technik	Licht-, Ton- und Videotechnik nach Bedarf
Veranstaltungsformate	Lesungen, Empfänge, Workshops, Proben, kleinere Konzerte, Gespräche und vieles mehr

**Raum 213**



Raum 213 ist ein charmanter Raum mit schönem Deckenstück, der sich in der zweiten Etage der Sophiensæle befindet. Dank seiner etwas versteckten und ruhigen Lage eignet er sich hervorragend für Proben, Workshops, Sitzungen oder ähnliches. Eine große Fensterfront zum Innenhof lässt viel Tageslicht in den Raum und schafft eine angenehme und konzentrierte Arbeitsatmosphäre. Die Sanitäreinrichtungen sind direkt vom Raum aus zugänglich.

[Raum 213: Grundriss + Schnitt hier](#)

Stockwerk	2
Größe	ca. 50 m <sup>2</sup> Nutzfläche
Deckenhöhe	max. 3,60 m
Personenzahl	max. 30
Ausstattung	flexible Bestuhlung möglich
Bodenbelag	Parkett
Sanitärbereich	1 WC, 1 Dusche
Zugang	über das rechte Treppenhaus, nicht barrierefrei
Stromanschlüsse	4 × 16A Schuko
Technik	Licht-, Ton- und Videotechnik nach Bedarf
Veranstaltungsformate	Workshops, Tagungen, kleinere Konferenzen, Proben und vieles mehr

**Service**

---

## Preise

Wir stellen Ihnen gerne ein individuelles Angebot zusammen, das auf Wunsch auch die Bereiche Technik und Personal umfasst.

---

## Technische Ausstattung

Die Sophiensäle verfügen über eine gute Ausstattung an Licht- und Tontechnik. Gern erstellen wir Ihnen ein individuelles Angebot gemäß Ihren Anforderungen. Bei Bedarf kann zusätzliches technisches Equipment angemietet werden.

---

## Bar, Service und Einlass

Gerne stellen wir Ihnen im Rahmen eines Angebots unser Personal für Bar, Service und Einlass zur Verfügung.

---

## Lastenanlieferung

Der Zugang zum Innenhof erfolgt über eine Tordurchfahrt (Maße siehe Zeichnung). Der Lastenaufzug befindet sich im 2. Innenhof und hat eine Höhe von 2,30 m und eine Breite / Tiefe von 1,76 m × 2,70 m.

---

## Barrierefreiheit

Die Kantine im Erdgeschoss ist ebenerdig und stufenfrei zugänglich. Der Festsaal (1. Stock) und Hochzeitssaal (3. Stock) sind über einen Aufzug erreichbar. Der Weg von der Straße bis zum Aufzug beträgt ca. 60 m. Der Raum 213 (2. Stock) ist nicht über einen Aufzug erreichbar und damit nicht barrierefrei.

Ein barrierefreies WC (Eingangstür mit 1 m Breite) befindet sich im 1. Stock. Der Zugang erfolgt über das Festsaal-Foyer. Für Veranstaltungen im Hochzeitssaal befindet sich im 3. Stock ein WC mit einer Eingangs- und Kabinentür von 81 cm Breite, die weiteren Kabinentüren sind 56 cm breit. Auch vom 3. Stock aus sowie aus dem Erdgeschoß erreichen Sie per Aufzug das barrierefreie WC im 1. Stock.

Für Menschen mit Behinderung befinden sich Parkplätze in der näheren Umgebung: Ein Parkplatz in der Sophienstraße 21 (ca. 50 m entfernt); zwei Parkplätze an der Ecke Rosenthaler/Neue Schönhauser (Neue Schönhauser Str. 9, ca. 230 m entfernt).

---

## Sanitärbereich

Sowohl im 1. Stock als auch im 3. Stock sind mehrere WCs vorhanden. Die beiden Säle verfügen jeweils über eine Garderobe mit Dusche. Raum 213 (2. Stock) verfügt ebenfalls über ein WC und eine Dusche. Die Sanitäranlagen sind direkt vom Raum aus zugänglich.

---

## Parkmöglichkeiten

Zum Be- und Entladen gibt es die Möglichkeit, im Hof zu parken. Die nächsten Parkhäuser befinden sich in der Spandauer Straße (ca. 11 Minuten Fußweg) und am Alexanderplatz (ca. 14 Minuten Fußweg). In der unmittelbaren Umgebung gibt es nur wenige Parkmöglichkeiten.

---

## Anfahrt

U Weinmeisterstraße (2 Minuten Fußweg)  
S Hackescher Markt (4 Minuten Fußweg )  
Tram M1, M4, M5, M6 (10 Minuten Fußweg)

---

## Rauchen

Rauchen ist in den Sophiensälen nicht gestattet.

---

## 360°-Videotour

Eine virtuelle Führung durch die Sophiensäle findet sich auf unserer [Homepage](#).

---

## Kontakt

Esther Beaufils

+49 (0)30 278 900-52

[vermietung@sophiensaale.com](mailto:vermietung@sophiensaale.com)

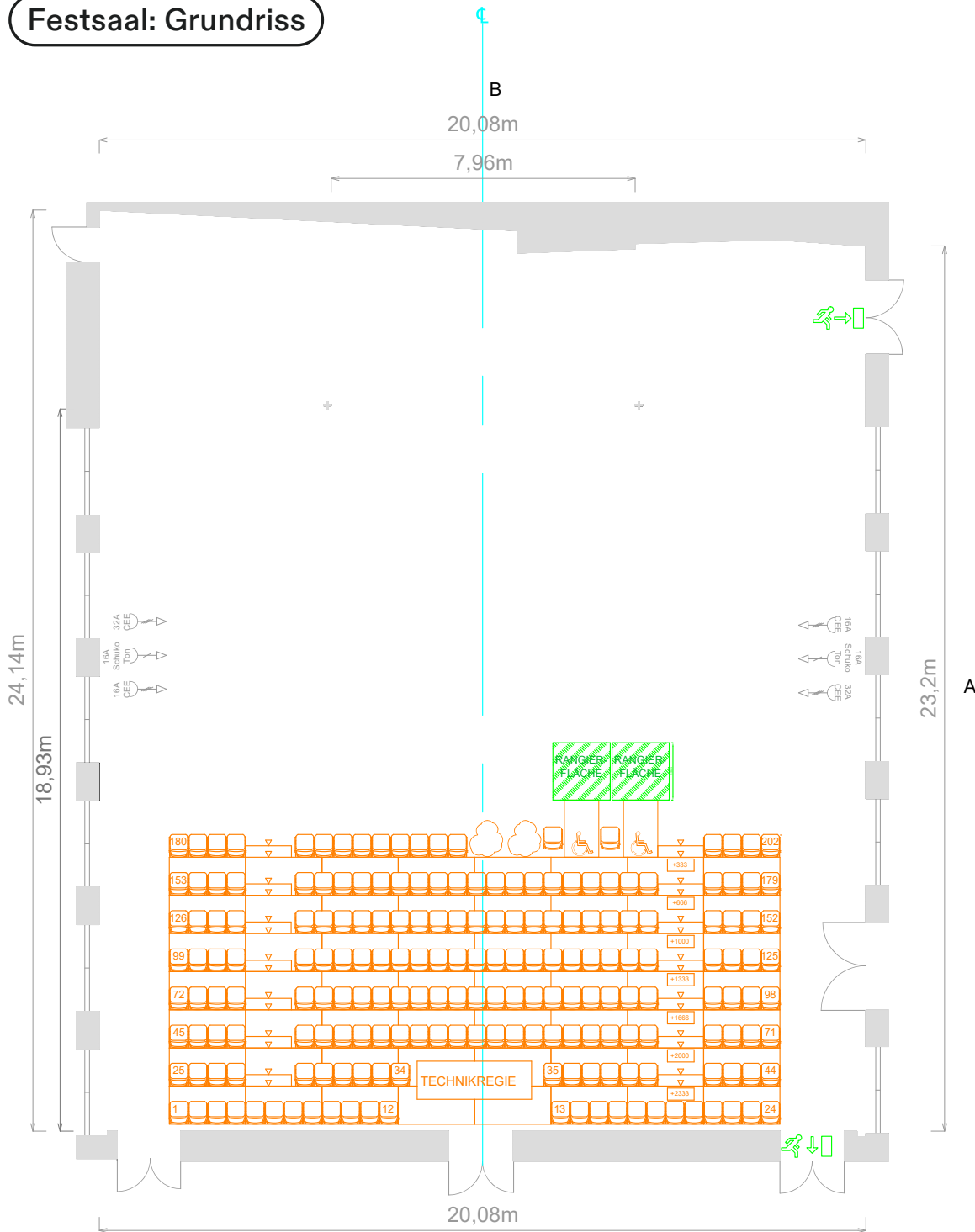
Sophienstraße 18

10178 Berlin-Mitte

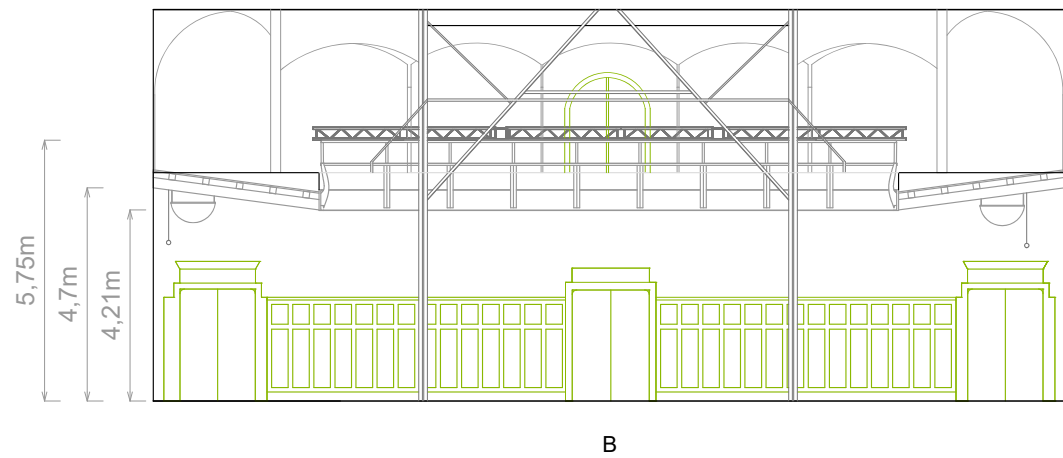
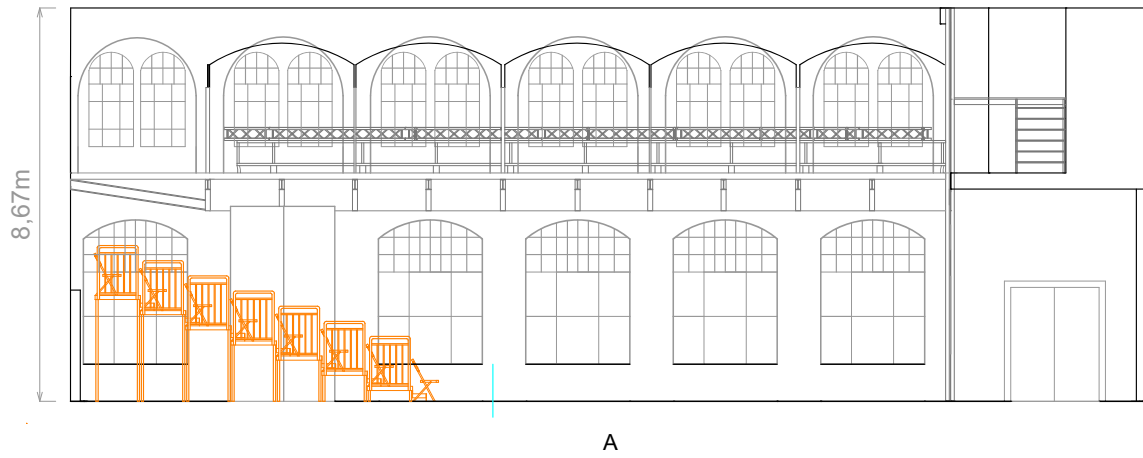
+49 (0)30 278 900-30

# Saalpläne

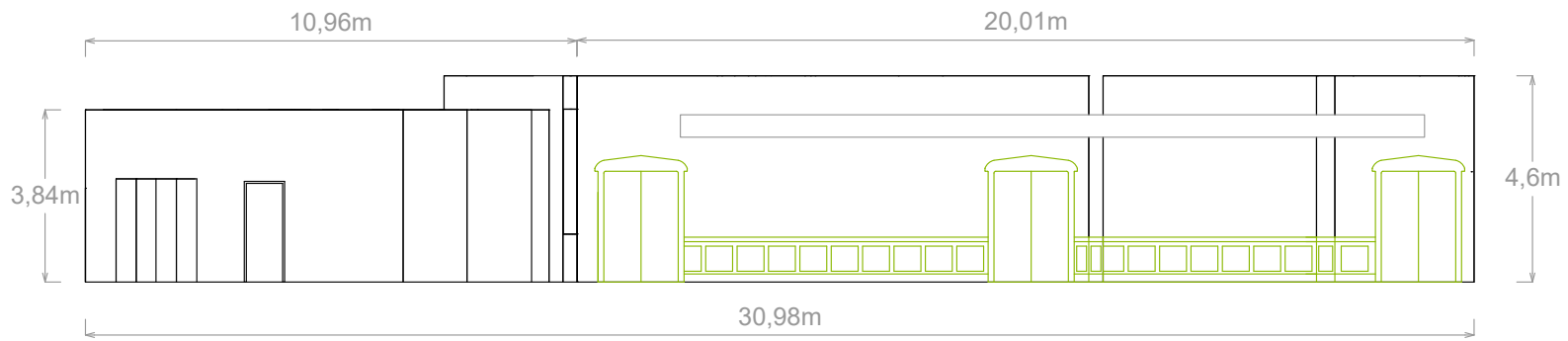
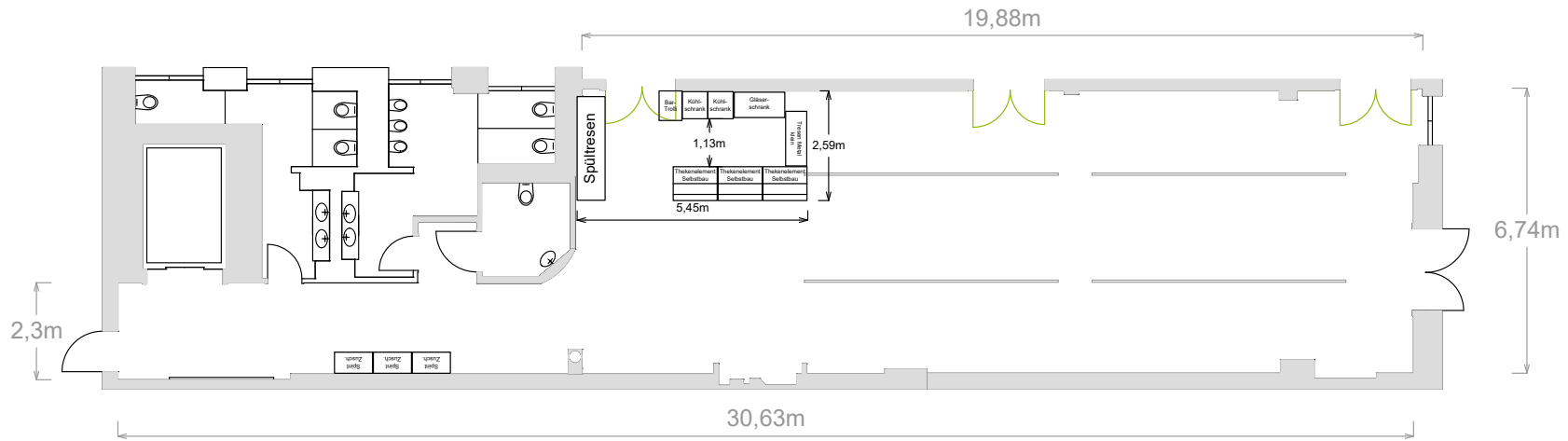
# Festsaal: Grundriss



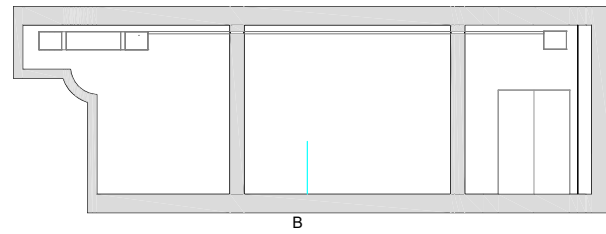
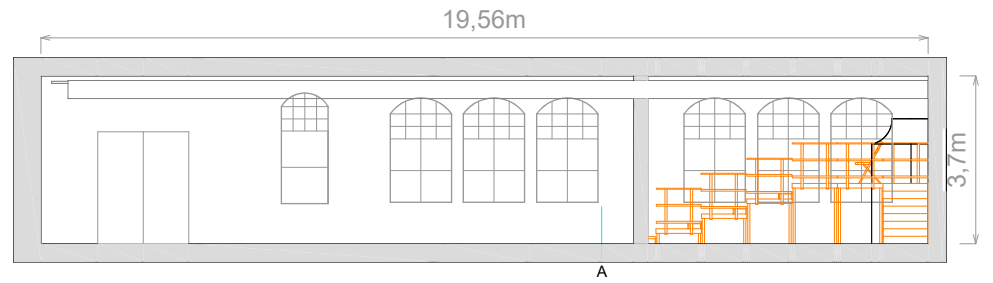
# Festsaal: Schnitt



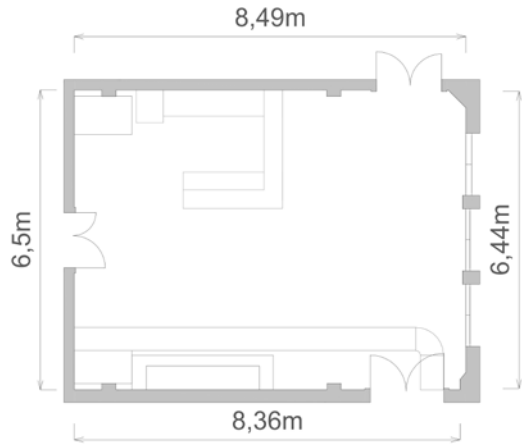
# Festsaal Foyer: Grundriss + Schnitt



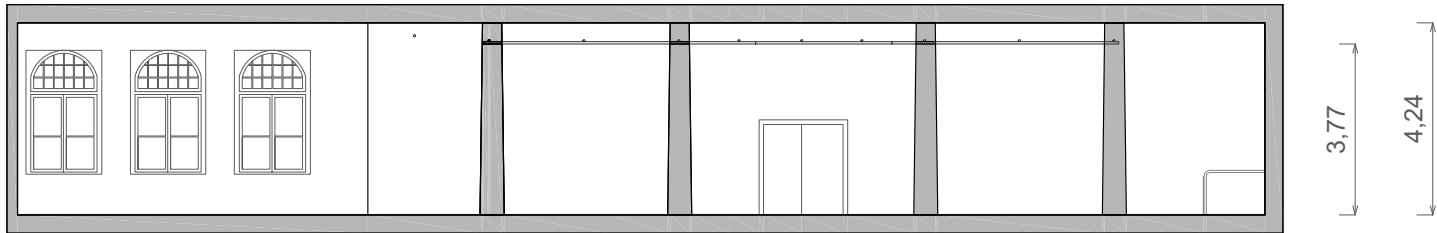
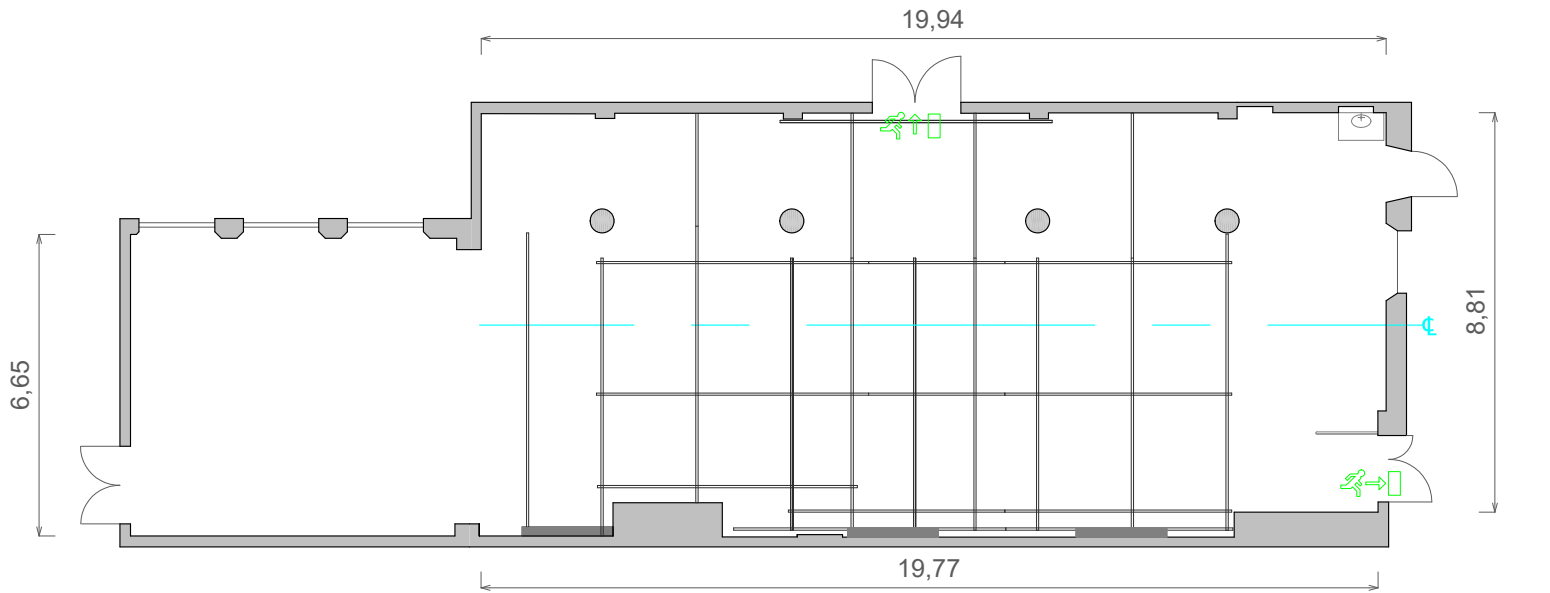
# Hochzeitssaal: Grundriss + Schnitt



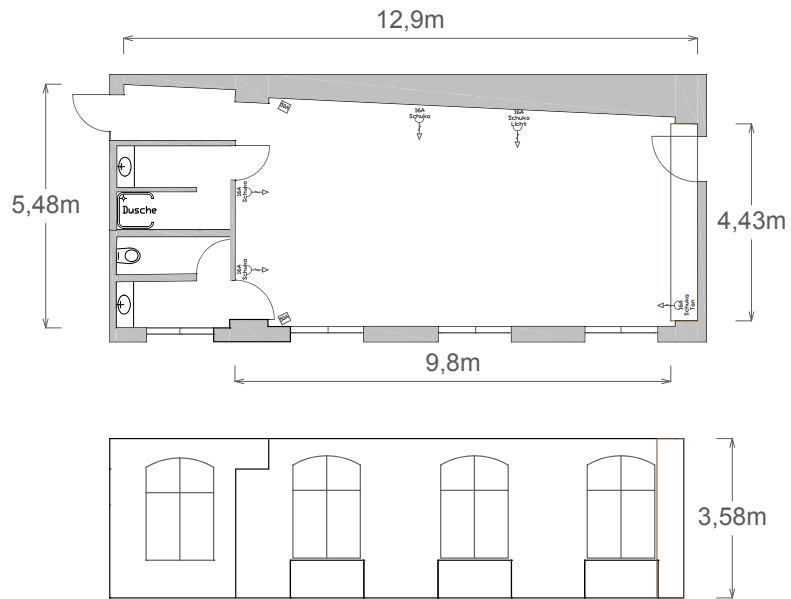
# Hochzeitssaal Foyer: Grundriss + Schnitt



Kantine: Grundriss + Schnitt



# Raum 213: Grundriss + Schnitt



# Sophiensæle

